



Ministério da
**Ciência, Tecnologia
e Inovação**

Produto 2

Relatório descrevendo a integração do modelo Eta usando as condições do MIROC5 RCP (*Representative Concentration Pathway*) 4.5 para o período de 2011-2040, anexando mídia contendo cópia das integrações e arquivos separados em precipitação diária, temperaturas, variáveis bidimensionais e variáveis tridimensionais

Daniela Carneiro Rodrigues

Consultora Técnica

Cachoeira Paulista, SP

Julho de 2014

SUMÁRIO

1. Introdução.....	3
1.1 Condição de Contorno e condição inicial.....	3
1.2 Características dos dados do modelo MIROC5.....	4
1.3 Preparo das condições iniciais e de contorno.....	5
2 Simulação Numérica.....	7
2.1 Configuração da rodada do modelo Eta.....	7
2.2 Parametrizações físicas.....	8
2.3 Atualização da TSM.....	9
2.4 Variáveis do Modelo Eta.....	9
2.5 Dados Extraídos.....	11
3 Figuras.....	13
4 Anexo A.....	24

1. Introdução

Este relatório fornece as principais informações sobre a geração do Produto 2 estabelecido no contrato de prestação de consultoria do Programa das Nações Unidas para o Desenvolvimento coordenado pela Secretaria de Assuntos Estratégicos da Presidência da República e executado no Centro de Previsão de Tempo e Estudos Climáticos (CPTEC). O Produto 2 é referente às integrações numéricas do modelo Eta utilizando as condições de contorno e iniciais do *Model for Interdisciplinary Research on Climate* (MIROC5) para o clima futuro (2006 à 2040). Também compõe este produto a extração dos dados de precipitação e temperatura do ar a 2 m da superfície, máxima e mínima com frequência de saída diária e de 3 em 3 horas. Em anexo, segue a mídia contendo cópia das integrações e arquivos das variáveis bidimensionais e tridimensionais.

No desenvolvimento das integrações, inicialmente, foi realizada uma preparação dos dados de condição de contorno e condição iniciais, provenientes do cenário climático futuro *Representative Concentration Pathways* (RCP 4.5) modelo MIROC5, para adequá-los ao formato de leitura e utilização do modelo Eta. Em seguida, foi realizada a configuração e a execução das rodadas numéricas do modelo Eta para o clima futuro (2006 à 2040). Posteriormente, foram extraídos e calculados os dados na frequência de 3 em 3 horas e diária, e então, armazenados em mídias digitais.

1.1 Condições de contorno e condição inicial

Os dados utilizados como condições de contorno e condição inicial para alimentar o modelo regional Eta, foram obtidos do modelo acoplado oceano-atmosfera MIROC5 no formato inicial de dado auto descritivo netCDF e posteriormente convertidos no formato binário. Nesta segunda simulação do modelo Eta, que abrange o período de 01 de janeiro 2006 à 01 de janeiro de 2041, foi utilizado um conjunto de experimentos do cenário climático futuro RCP 4.5 do modelo MIROC5, que adota o calendário de 365 dias por ano.

Tais informações de entrada, permitem ao modelo Eta simular a dinâmica do clima segundo suas próprias configurações e rotinas de programação, para o mesmo período de tempo. As variáveis atmosféricas proveniente do modelo MIROC5 necessárias para a integração do modelo Eta estão descritas na Tabela 1 a seguir.

Tabela 1 – Variáveis atmosféricas do Modelo MIROC5.

ID	Descrição	Sigla	Nº de níveis	Unidade
1	Componente Meridional do Vento	va	40	m/s
2	Componente Zonal do Vento	ua	40	m/s
3	Temperatura do Ar	ta	40	K
4	Umidade Específica do Ar	hus	40	1
5	Pressão do Ar à Superfície	ps	1	Pa
6	Pressão à Nível Médio do Mar	psl	1	Pa

As variáveis de solo utilizadas no modelo Eta para o período de 2006 a 2040 também foram provenientes do modelo MIROC5 e estão descritas na Tabela 2.

Tabela 2 – Variáveis de solo do Modelo MIROC5.

ID	Descrição	Sigla	Camadas	Unidade
1	Temperatura do Solo	tsl	6	k
2	Umidade do Solo	wg	6	m ³ /m ³

1.2 Características dos dados do modelo MIROC5

O domínio dos dados do modelo MIROC5 disponibilizados compreende toda a área limitada pelas longitudes 0° Oeste e 360° Leste e latitudes 87° Sul e 87° Norte, conforme apresentada na Figura 1. O modelo possui grade irregular, com resolução horizontal de 1,40625° no eixo x e de aproximadamente 1,389° no eixo y e 40 níveis verticais em coordenada híbrida (0.997499, 0.991499, 0.982997, 0.971996, 0.958493, 0.941990, 0.922486, 0.900483, 0.875977, 0.848972, 0.819967, 0.786951, 0.46923, 0.698885, 0.642833, 0.574472, 0.501478, 0.436450, 0.379852, 0.330596, 0.287725, 0.250411, 0.217940, 0.189681, 0.165080, 0.143673, 0.125043, 0.108828, 0.094716, 0.082434, 0.071745, 0.062441, 0.054278, 0.046937, 0.033613, 0.026593, 0.018613, 0.010603, 0.002905).

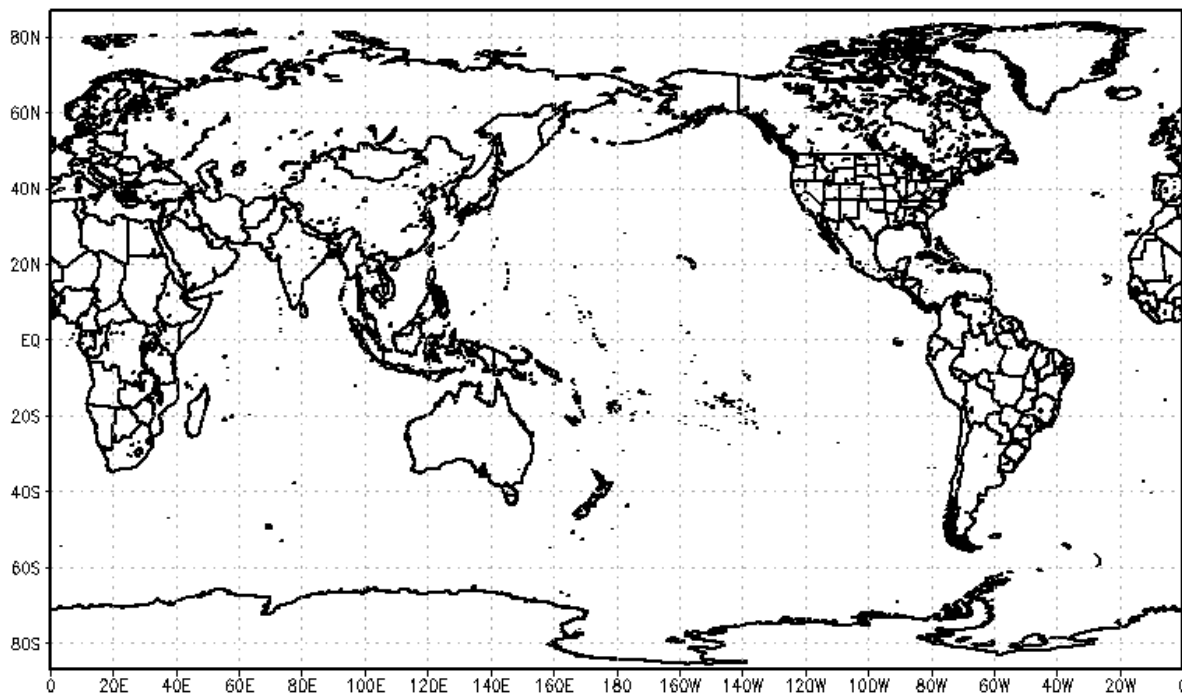


Figura 1 – Domínio do Modelo MIROC5.

1.3 Preparo das Condições Iniciais e de Contorno

O processo de preparo dos arquivos de entrada foi necessário, pois o modelo Eta está configurado para receber as variáveis das Tabela 1 e Tabela 2, conforme sequência, formatação, dimensão e tipo de dados específicos, já pré-estipulados em suas rotinas de leitura da condição inicial e de contorno. Para isso, foram realizadas as seguintes etapas:

- **Primeira Etapa**

Inicialmente, foi necessária a conversão dos dados do modelo MIROC5 no formato **netCDF**, com frequência de 6 em 6 horas, para um formato binário na extensão **.dat**. Para essa conversão foi utilizado o *software Xconv*. Em seguida os dados de solo e os dados atmosféricos do modelo MIROC5 tiveram de ser reescritos e interpolados para grade regular, com 117 pontos de grades na latitude e 240 pontos de longitude, gerando um arquivo binário cuja nomenclatura seguiu o padrão

MIROC5_rcp45_r1i1p1_YYYYMMDDHH.bin¹, num total de **51100** arquivos. Para realizar a interpolação horizontal, foi utilizada a ferramenta de manipulação de dados de Ciências da Terra *Grid Analysis and Display System (GrADS)*.

- **Segunda Etapa**

Finalizado o processo de interpolação horizontal, deu-se início à degradação vertical dos 40 níveis de coordenada híbrida, utilizada no modelo MIROC5, para os 18 níveis isobáricos utilizados no modelo Eta. Esta etapa produziu um segundo conjunto de dados binários, totalizando **51100** arquivos, seguindo a nomenclatura padrão **YYMMDDHH0000.ETA_avn**, contendo, na sequência apresentada, as variáveis de topografia, máscara de continente/oceano, pressão do ar à superfície, componentes zonal e meridional do vento, pressão do ar ao nível médio do mar, temperatura absoluta do ar, umidade específica do ar, umidade e temperatura do solo nas 2 primeiras camadas (Tabela 2), sendo estas duas últimas variáveis lidas apenas no primeiro tempo de integração da rodada. As variáveis de vento zonal e meridional, temperatura absoluta do ar e umidade específica foram escritas em 18 níveis de pressão vertical, demonstrados na Tabela 3. Esta etapa foi executada utilizando *scripts* elaborados em *Korn Shell* e *Fortran*.

Tabela 3 - Níveis verticais das condições iniciais.

Z	Valor (hPa)
1	1000
2	925
3	850
4	775
5	700
6	600
7	500
8	400
9	300
10	250
11	200
12	150
13	100
14	70
15	50
16	30
17	20

¹ YYYY, MM, DD e HH são, respectivamente, o ano, mês, dia e hora compostos por 4 e 2 dígitos.

O modelo Eta também utiliza dados de média mensal da temperatura da superfície do mar (TSM). Neste caso, foi utilizada a temperatura do ar na superfície disponibilizada pelo MIROC5 equivalente à TSM. Esta variável foi previamente interpolada para uma grade regular de $1^{\circ}\times 1^{\circ}$ de resolução horizontal. Desta forma, gerou-se o arquivo **SST_1x1_MIROC5_RCP45_200501_204101.dat**, contendo os valores da TSM para o período de janeiro de 2005 a janeiro de 2041.

2. Simulação Numérica

Após a etapa de preparação dos dados de entrada, iniciou-se a fase de execução da integração do modelo Eta, que foi realizada utilizando o supercomputador Cray XT-6, instalado no Centro de Previsão de Tempo e Estudos Climáticos do Instituto Nacional de Pesquisas Espaciais (CPTEC/INPE), em Cachoeira Paulista, com 1280 nós, cada nó com 2 Opteron 12 núcleos de 2,1GHz e velocidade máxima de 201,6 GFlop/s, 32 GB de memória e rede SeaStart2, totalizando 30720 cores.

2.1 Configuração da Simulação do Modelo Eta

A configuração do modelo foi determinada através do arquivo **set_parmeta_Eta_MIROC_RCP45**, com 285 números de pontos no eixo x e 601 pontos no eixo y, utilizando a grade E de Arakawa, com resolução horizontal de 20 km e 38 níveis verticais. O domínio dos dados pós-processados, cujo número de pontos passam a ser 355 e 390, no eixo x e y, respectivamente e abrange praticamente toda a América do Sul e parte da América Central, conforma ilustrado na Figura 3.

Para essa configuração do modelo, foi utilizado um passo de tempo igual a 40 segundos e a simulação foi iniciada às 00:00 UTC do dia 01 de janeiro de 2006 e integrada por um período de **306816h**, finalizando em 00:00UTC do dia 01 de janeiro de 2041. Devido ao longo período da rodada e às políticas de uso do supercomputador, foi preciso fazer 2 retomadas desta integração em datas posteriores à inicial, procedimento conhecido como “*Restart do Modelo*”. Levando este procedimento em

consideração, foram gastos aproximadamente 25 dias para sua conclusão, utilizando 1296 processadores.

Além das alterações realizadas na simulação do clima presente, foi acrescentada uma nova adaptação para atualização do CO₂. Nesta simulação a concentração do Dióxido de Carbono (CO₂), principal gás de efeito estufa e que influencia diretamente no comportamento da temperatura, teve variação ao longo de toda a rodada. O valor da concentração de CO₂ na atmosfera foi atualizado a cada ano e de acordo com o cenário RCP 4.5.

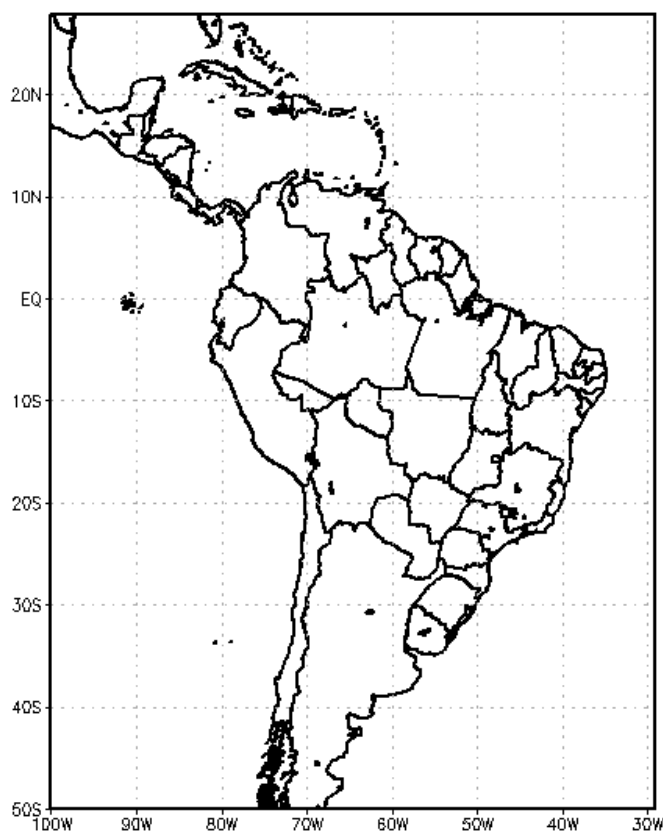


Figura 3 – Domínio das simulações do modelo Eta.

2.2 Parametrizações físicas

No esquema de parametrização convectiva, os parâmetros do perfil de referência de umidade: déficit de pressão de saturação na base (DSPB), no nível de congelamento (DSP0) e no topo (DSPT) sobre o oceano e o tempo de relaxação

convectivo foram ajustados para a resolução de 20 km. Os valores são apresentados na Tabela 4.

Tabela 4 – Parâmetros convectivos do modelo Eta 20km.

Parâmetros convectivos	
Continente	DSPBFL=-4500; DSP0FL=-5500; DSPTFL=-2000 (hPa)
Oceano	DSPBFS=-1000; DSP0FS=-1500; DSPTFS=-1875 (hPa)

2.3 Atualização da TSM

As rotinas que tratam a TSM foram modificadas para realizarem a atualização a cada passa de tempo. Para isso, são produzidas interpolações entre os valores de TSM mensais preparados na fase anterior para a grade de 1° x 1° lat-lon.

2.4 Variáveis do Modelo Eta

Nas saídas do modelo Eta, foram produzidos dois conjuntos de dados. Um conjunto agrupa as variáveis de superfície, bidimensionais, com frequência de saída de 3 em 3 horas, com nomenclatura padrão **Eta_MIROC_RCP45_20km1960010100+YYYYMMDDHH_2D**, contendo 38 variáveis e totalizando **204544** arquivos binários (.bin) e o mesmo número em arquivos de metadado, ou arquivos descritores (.ctl). O outro conjunto é composto por variáveis de níveis, tridimensionais, com frequência de saída de 6 em 6 horas, nomenclatura padrão **Eta_MIROC_RCP45_20km1960010100+YYYYMMDDHH_3D**, contendo 7 variáveis, em 20 níveis de pressão vertical, totalizando **102272** arquivos binários e o mesmo número de arquivos descritores. Os 20 níveis de pressão dos dados de saída, expressos em hPa são: 1000, 925, 900, 850, 800, 750, 700, 650, 600, 550, 500, 450, 400, 350, 300, 250, 200, 150, 100 e 50.

A separação foi realizada com o intuito de diminuir o número de arquivos gerados e, conseqüentemente, o espaço necessário para seu armazenamento. Os dados de superfície ocupam um espaço de **2.1 TB** e os dados de níveis **3.8 TB**, somando-se os dois conjuntos os dados ocupam **6.0 TB**.

As variáveis geradas estão descritas na Tabela 5 a seguir.

Etá. Tabela 5 (a) – Lista de variáveis Bidimensionais (2D) da simulação do modelo

<u>VAR</u>	<u>Z</u> <u>(hPa)</u>	<u>Descrição</u>	<u>Unidade</u>
PSLM	-	Pressão no Nível Médio do Mar	hpa
PSLC	-	Pressão a Superfície	hpa
TP2M	-	Temperatura do ar a 2 m	k
MXTP	-	Temperatura Máxima das 3 h	k
MNTP	-	Temperatura Mínima das 3 h	k
DP2M	-	Temperatura do ponto de orvalho a 2 m	k
U10M	-	U 10 m	m/s
V10M	-	V 10 m	m/s
U100	-	U 100 m	m/s
V100	-	V 100 m	m/s
PREC	-	Precipitação Total 3 h	m
PRCV	-	Precipitação Convectiva 3 h	m
PRGE	-	Precipitação de microfísica 3 h	m
NEVE	-	Neve acumulada em 3 h	m
CLSF	-	Fluxo de Calor Latente a superfície	w/m ²
CSSF	-	Fluxo de Calor Sensível a superfície	w/m ²
GHFL	-	Fluxo de Calor no Solo	w/m ²
TSFC	-	Temperatura da Superfície	k
TGSC	-	Temperatura do Solo 0.1 m	k
TGRZ	-	Temperatura do Solo 0.4 m	k
USSL	-	Umidade do Solo Cont. 0.1 m	0-1
UZRS	-	Umidade do Solo Cont. 0.4 m	0-1
SMAV	-	Umidade do Solo Disponível	0-1
RNOF	-	Runoff a Superfície 3 h	kg/m ² /s
RNSG	-	Runoff Subterrâneo 3 h	kg/m ² /s
EVPP	-	Evapotranspiração potencial a superfície	m
LWNV	-	Fração de Nuvens Baixas	0-1
MDNV	-	Fração de Nuvens Médias	0-1
HINV	-	Fração de Nuvens Altas	0-1
OCIS	-	Radiação de onda curta incid a superfície	w/m ²
OLIS	-	Radiação de onda longa incid a superfície	w/m ²
OCES	-	Radiação de onda curta emerg a superfície	w/m ²
OLES	-	Radiação de onda longa emerg a superfície	w/m ²
ROCE	-	Radiação de onda curta emerg TOA	w/m ²
ROLE	-	Radiação de onda longa emerg TOA	w/m ²
ALBE	-	Albedo de Superfície	0-1
CAPE	-	CAPE	j/kg
AGPL	-	Água Precipitável	mm

Tabela 5 (b) – Lista de variáveis Tridimensionais (3D) da simulação do modelo Eta.

<u>VAR</u>	<u>Z</u> <u>(hPa)</u>	<u>Descrição</u>	<u>Unidade</u>
ZGEO	20	Altura Geopotencial	m
UVEL	20	Vento Zonal	m/s
VVEL	20	Vento Meridional	m/s
TEMP	20	Temperatura	k
UMRL	20	Umidade Relativa	%
OMEG	20	Omega	hpa/s
UMES	20	Umidade Específica	kg/kg

Um resumo descritivo dos arquivos produzidos na simulação está disponível no ANEXO A.

2.5 Dados Extraídos

Como requisito deste primeiro produto, foram gerados 2 conjuntos de dados, um contendo extrações de precipitação (PREC), em arquivos separados por frequência de 3 em 3 horas nomeados **Eta_MIROC5_RCP45_20km_Prec_YYYYMMDDHH_2D.bin** e diários, nomeados **Eta_MIROC5_RCP45_20km_Diario_Prec_YYYYMMDD.bin** e outro composto pela temperatura do ar a 2 m da superfície (TP2M), temperatura máxima (MXTP) e temperatura mínima do ar (MNTP), nas frequências de 3 em 3 horas e diária, cujas nomenclaturas seguem, respectivamente, os padrões **Eta_MIROC5_RCP45_20km_Temp_YYYYMMDDHH_2D.bin** e **Eta_MIROC5_RCP45_20km_Diario_Temp_YYYYMMDD.bin**. Em ambos os conjunto, o domínio permanece o mesmo (Figura 3) e o período de integração se mantém. Vale ressaltar que, para calcular os dados diários de precipitação, foi feito acúmulo das 12 UTC do dia anterior até as 12 UTC do dia extraído. A média da temperatura do ar a 2 m da superfície foi entre os horários da 00 UTC e 21 UTC, e, também neste período, a máxima da temperatura máxima do ar, e a mínima da temperatura mínima do ar. Um exemplo do formato destes arquivos é dado na Tabela 6.

Tabela 6 – Extrações das Simulações do Modelo Eta.

Variável	f*	Arquivos	Nº Arq.	Unid.
PREC	3h	Eta_MIROC5_RCP45_20km_Prec_2006010100_2D.bin ⋮	102272	m/3h
		Eta_MIROC5_RCP45_20km_Prec_2041010100_2D.bin		
TP2M MXTP MNTP	3h	Eta_MIROC5_RCP45_20km_Temp_2006010100_2D.bin ⋮	102272	K
		Eta_MIROC5_RCP45_20km_Temp_2041010100_2D.bin		
PREC	Dia	Eta_MIROC5_RCP45_20km_Diario_Prec_2006010100.bin ⋮	12784	m/dia
		Eta_MIROC5_RCP45_20km_Diario_Prec_2041010100.bin		
TP2M MXTP MNTP	Dia	Eta_MIROC5_RCP45_20km_Diario_Temp_2006010100.bin ⋮	12784	K
		Eta_MIROC5_RCP45_20km_Diario_Temp_2041010100.bin		

* frequência de saída do arquivo gerado

Junto aos dados binários, há um arquivo descritor que permite a visualização e manipulação dos dados extraídos utilizando a ferramenta GrADS com o calendário Gregoriano de 365 dias para anos normais e 366 dias para anos bissextos.

As extrações, tanto de 3 em 3 horas, quanto diárias, estão armazenadas em áreas do supercomputador Cray XT-6, no seguintes diretórios:

- /stornext/online10/eta/m4eta/Eta_MIROC5_RCP45_T2/Recortes/2006-2040/3h/Prec
- /stornext/online10/eta/m4eta/Eta_MIROC5_RCP45_T2/Recortes/2006-2040/Diario/Prec
- /stornext/online10/eta/m4eta/Eta_MIROC5_RCP45_T2/Recortes/2006-2040/3h/Temp
- /stornext/online10/eta/m4eta/Eta_MIROC5_RCP45_T2/Recortes/2006-2040/Diario/Temp

Além disso, os arquivos diários também foram gravados em DVDs conforme a organização descrita na Tabela 7.

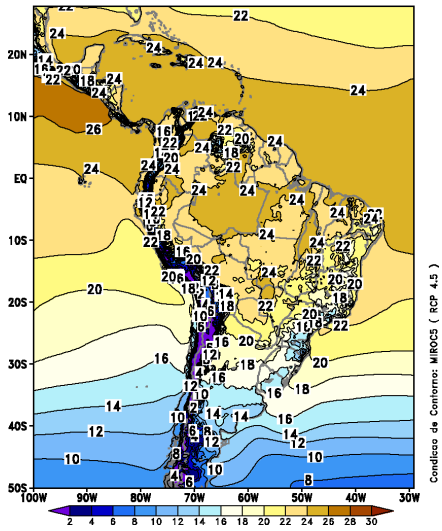
Tabela 7 – Organização dos Dados Extraídos.

DVD	Variável	Arquivos	Nº Arq.	Tam.
01	PREC	Eta_MIROC5_RCP45_20km_Diario_Prec_20060101.bin Eta_MIROC5_RCP45_20km_Diario_Prec_20060102.bin Eta_MIROC5_RCP45_20km_Diario_Prec_20060103.bin ... Eta_MIROC5_RCP45_20km_Diario_Prec_20191231.bin	5114	2.7 GB
02	PREC	Eta_MIROC5_RCP45_20km_Diario_Prec_20200101.bin ... Eta_MIROC5_RCP45_20km_Diario_Prec_20291231.bin	3654	1.9 GB
03	PREC	Eta_MIROC5_RCP45_20km_Diario_Prec_20300101.bin ... Eta_MIROC5_RCP45_20km_Diario_Prec_20401231.bin	4019	2.1 GB
04	TP2M MXTP MNTP	Eta_MIROC5_RCP45_20km_Diario_Temp_20060101.bin ... Eta_MIROC5_RCP45_20km_Diario_Temp_20111231.bin	2192	3.4 GB
05	TP2M MXTP MNTP	Eta_MIROC5_RCP45_20km_Diario_Temp_20120101.bin ... Eta_MIROC5_RCP45_20km_Diario_Temp_20171231.bin	2193	3.4 GB
06	TP2M MXTP MNTP	Eta_MIROC5_RCP45_20km_Diario_Temp_20180101.bin ... Eta_MIROC5_RCP45_20km_Diario_Temp_20231231.bin	2192	3.4 GB
07	TP2M MXTP MNTP	Eta_MIROC5_RCP45_20km_Diario_Temp_20240101.bin ... Eta_MIROC5_RCP45_20km_Diario_Temp_20291231.bin	2193	3.4 GB
08	TP2M MXTP MNTP	Eta_MIROC5_RCP45_20km_Diario_Temp_20300101.bin ... Eta_MIROC5_RCP45_20km_Diario_Temp_20351231.bin	2192	3.4 GB
09	TP2M MXTP MNTP	Eta_MIROC5_RCP45_20km_Diario_Temp_20360101.bin ... Eta_MIROC5_RCP45_20km_Diario_Temp_20401231.bin	1828	2.9 GB

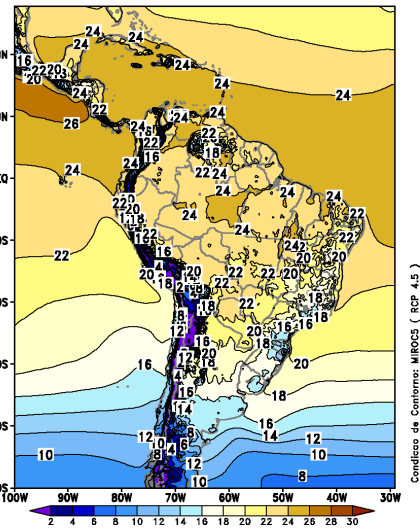
3. Figuras

A seguir serão apresentados os campos anuais da precipitação acumulada e de temperatura do ar a 2 m da superfície para o período de 2006 a 2040, procedentes da simulação do modelo Eta-MIROC5 RCP 4.5. Estas variáveis são consideradas indicadoras de mudança de clima e comumente são utilizadas nas avaliações dos modelos numéricos. A Figura 4 mostra os campos médios anual da temperatura do ar a 2 metros da superfície e a Figura 5 mostra os campos de precipitação acumulada anualmente, durante os anos de 2006 à 2040.

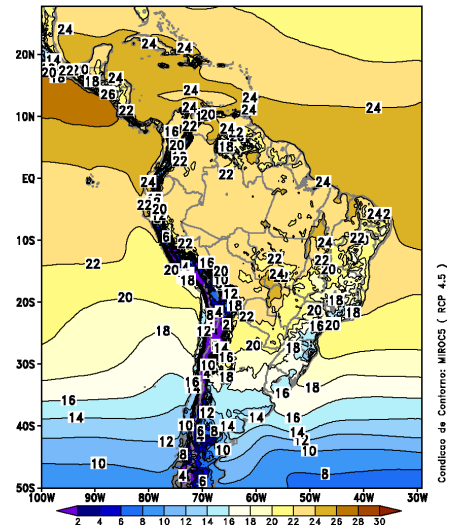
Temperatura (C) do Modelo Eta MIROC5 20km
Média Anual 2006



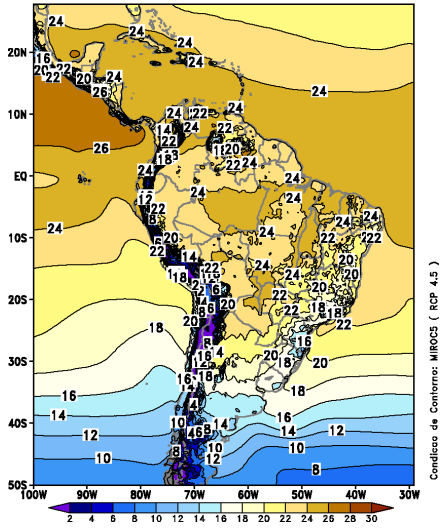
Temperatura (C) do Modelo Eta MIROC5 20km
Média Anual 2007



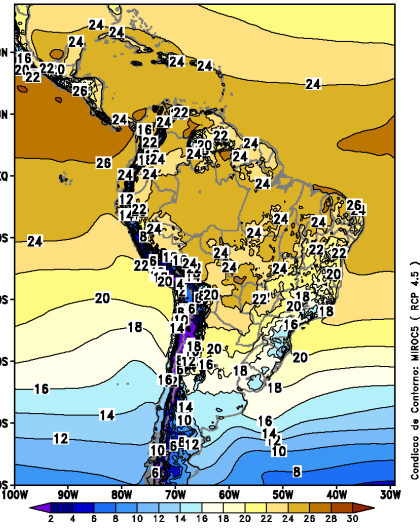
Temperatura (C) do Modelo Eta MIROC5 20km
Média Anual 2008



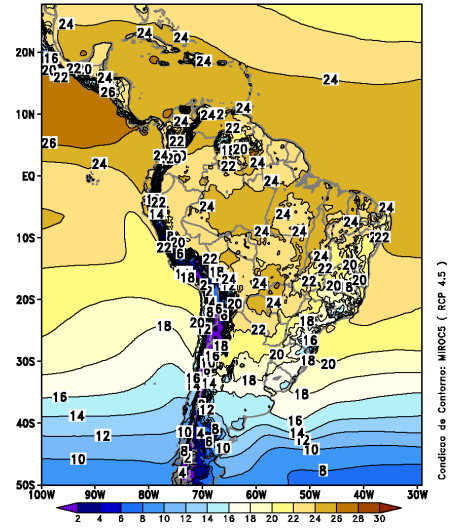
Temperatura (C) do Modelo Eta MIROC5 20km
Média Anual 2009



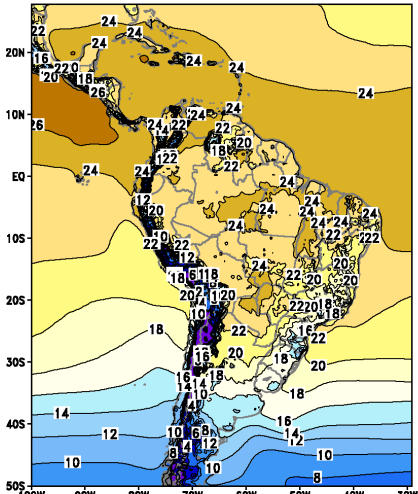
Temperatura (C) do Modelo Eta MIROC5 20km
Média Anual 2010



Temperatura (C) do Modelo Eta MIROC5 20km
Média Anual 2011

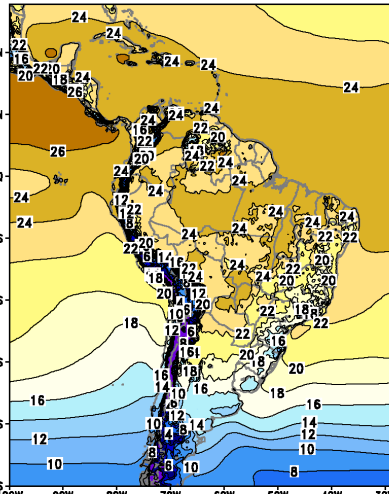


Temperatura (C) do Modelo Eta MIROC5 20km
Media Anual 2012



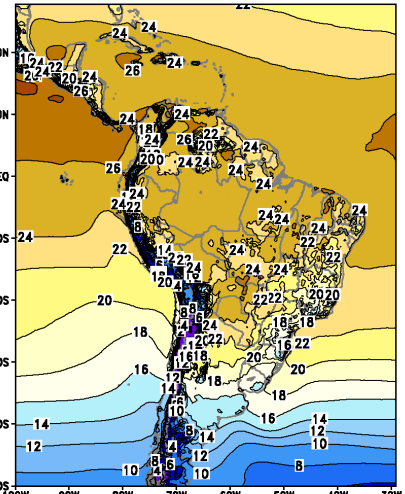
Condição de Contorno: MIROC5 (RCP 4.5)

Temperatura (C) do Modelo Eta MIROC5 20km
Media Anual 2013



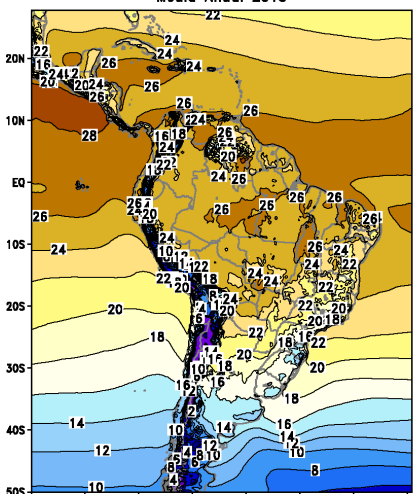
Condição de Contorno: MIROC5 (RCP 4.5)

Temperatura (C) do Modelo Eta MIROC5 20km
Media Anual 2014



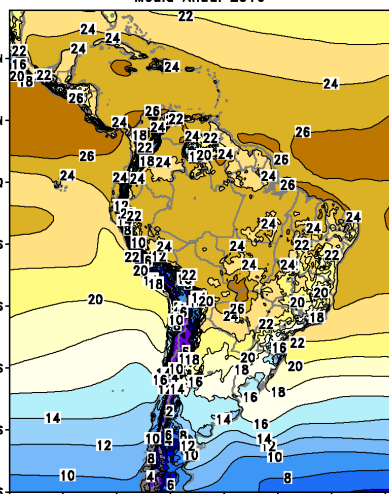
Condição de Contorno: MIROC5 (RCP 4.5)

Temperatura (C) do Modelo Eta MIROC5 20km
Media Anual 2015



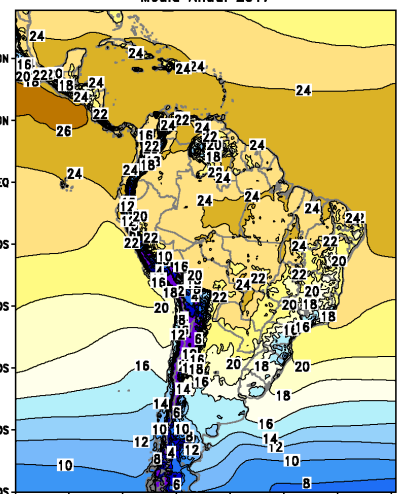
Condição de Contorno: MIROC5 (RCP 4.5)

Temperatura (C) do Modelo Eta MIROC5 20km
Media Anual 2016



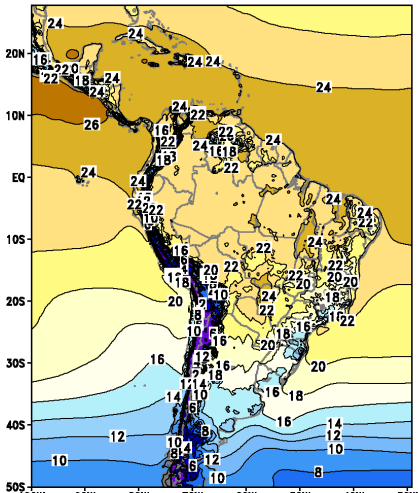
Condição de Contorno: MIROC5 (RCP 4.5)

Temperatura (C) do Modelo Eta MIROC5 20km
Media Anual 2017



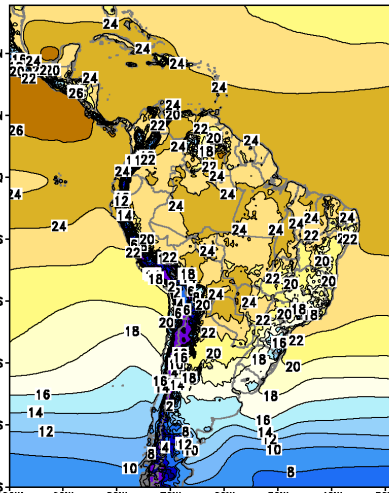
Condição de Contorno: MIROC5 (RCP 4.5)

Temperatura (C) do Modelo Eta MIROC5 20km
Media Anual 2018



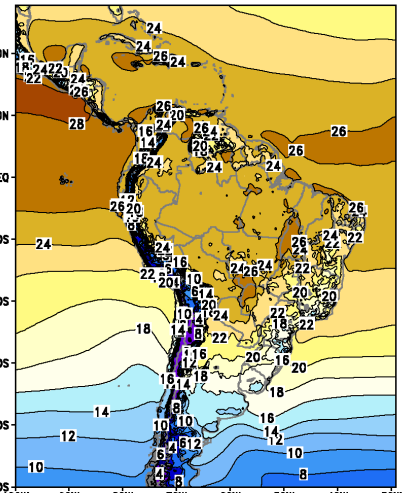
Condição de Contorno: MIROC5 (RCP 4.5)

Temperatura (C) do Modelo Eta MIROC5 20km
Media Anual 2019



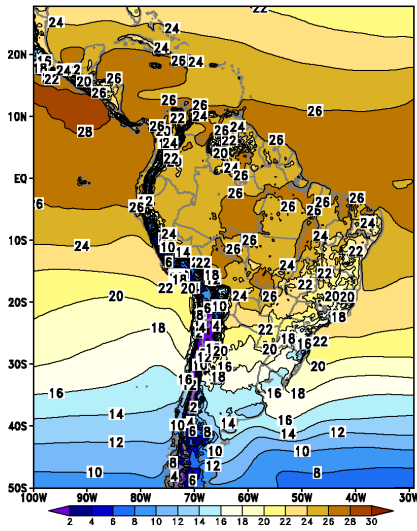
Condição de Contorno: MIROC5 (RCP 4.5)

Temperatura (C) do Modelo Eta MIROC5 20km
Media Anual 2020

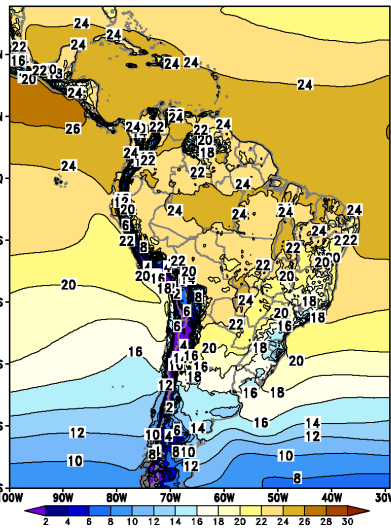


Condição de Contorno: MIROC5 (RCP 4.5)

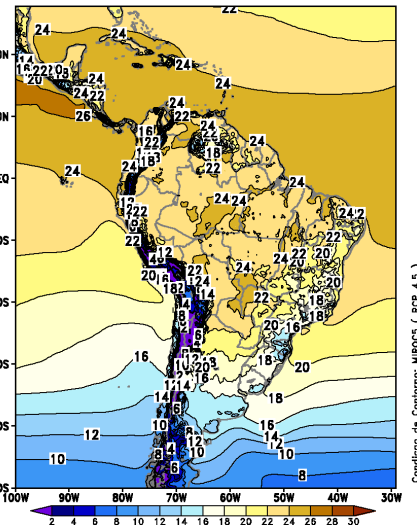
Temperatura (C) do Modelo Eta MIROC5 20km
Media Anual 2021



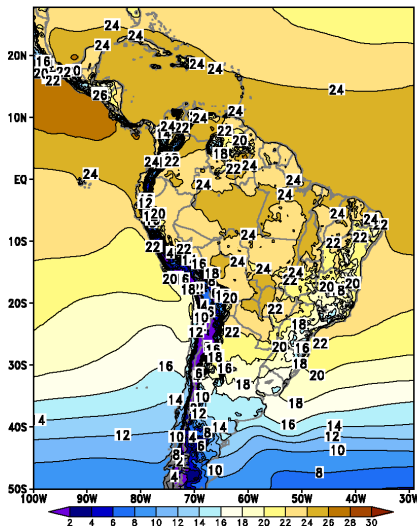
Temperatura (C) do Modelo Eta MIROC5 20km
Media Anual 2022



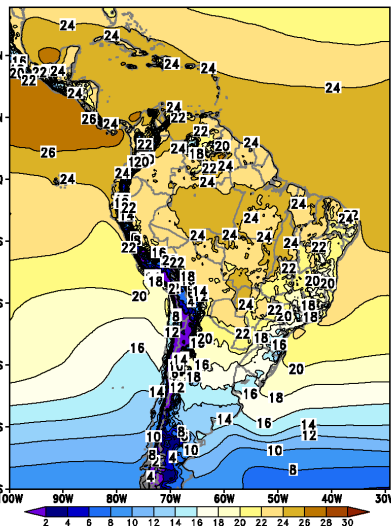
Temperatura (C) do Modelo Eta MIROC5 20km
Media Anual 2023



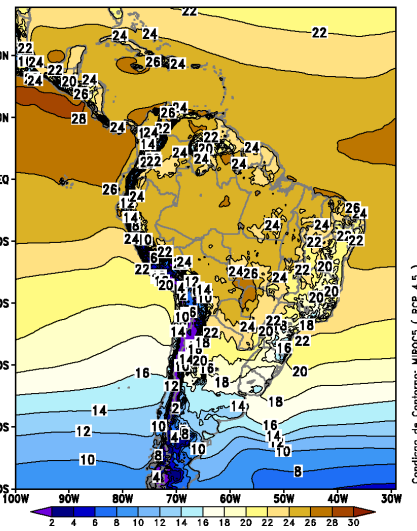
Temperatura (C) do Modelo Eta MIROC5 20km
Media Anual 2024



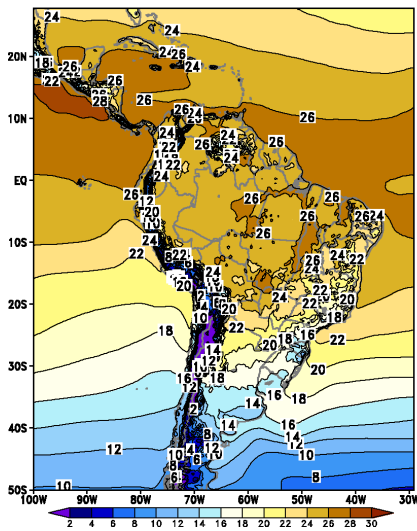
Temperatura (C) do Modelo Eta MIROC5 20km
Media Anual 2025



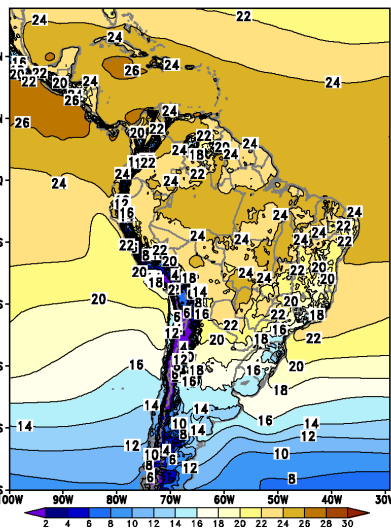
Temperatura (C) do Modelo Eta MIROC5 20km
Media Anual 2026



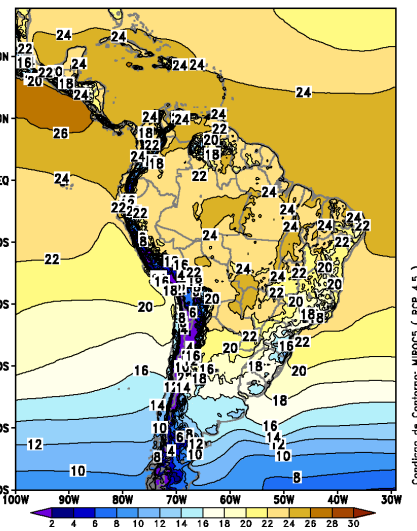
Temperatura (C) do Modelo Eta MIROC5 20km
Media Anual 2027



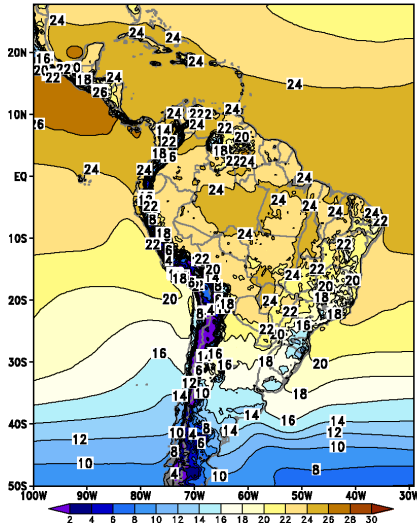
Temperatura (C) do Modelo Eta MIROC5 20km
Media Anual 2028



Temperatura (C) do Modelo Eta MIROC5 20km
Media Anual 2029

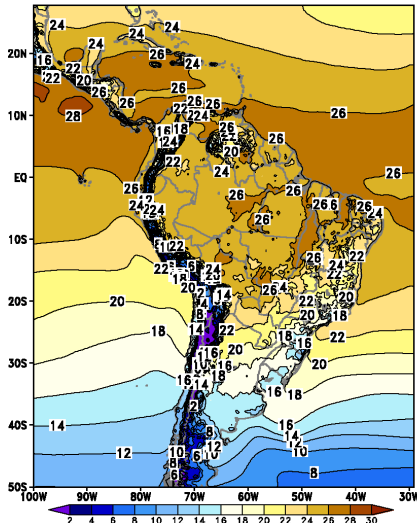


Temperatura (C) do Modelo Eta MIROC5 20km
Media Anual 2030



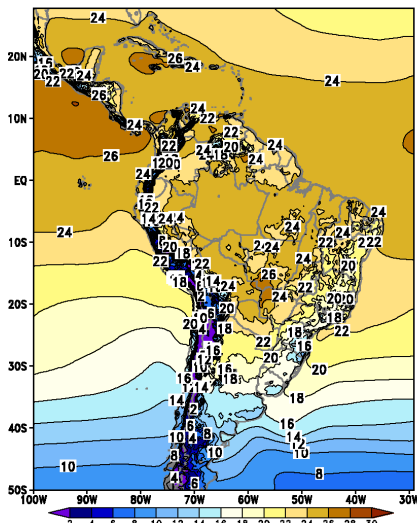
Condicao de Contorno: MIROC5 (RCP 4.5)

Temperatura (C) do Modelo Eta MIROC5 20km
Media Anual 2033



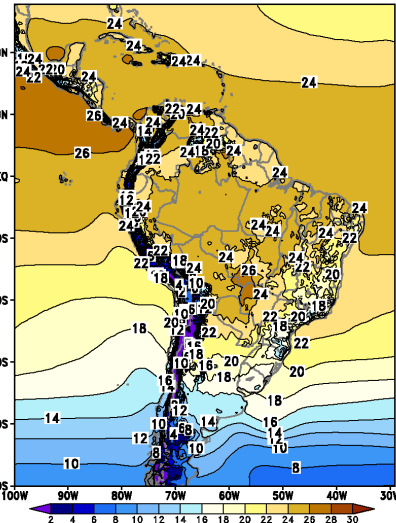
Condicao de Contorno: MIROC5 (RCP 4.5)

Temperatura (C) do Modelo Eta MIROC5 20km
Media Anual 2036



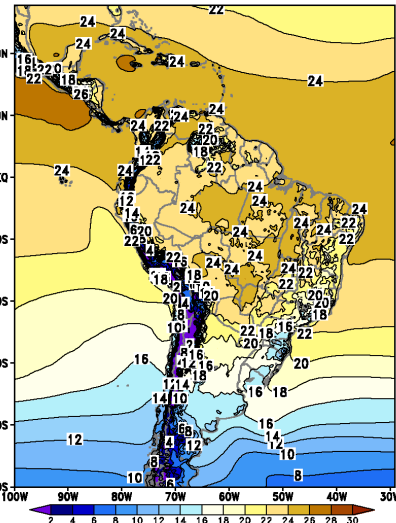
Condicao de Contorno: MIROC5 (RCP 4.5)

Temperatura (C) do Modelo Eta MIROC5 20km
Media Anual 2031



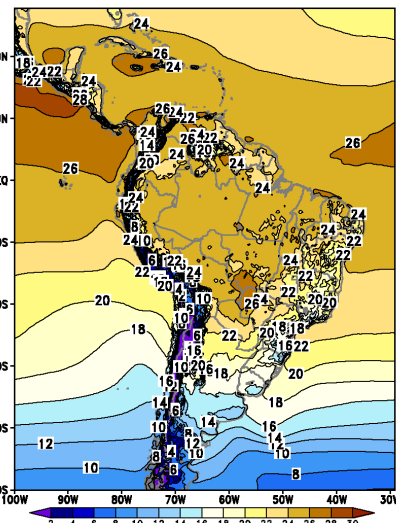
Condicao de Contorno: MIROC5 (RCP 4.5)

Temperatura (C) do Modelo Eta MIROC5 20km
Media Anual 2034



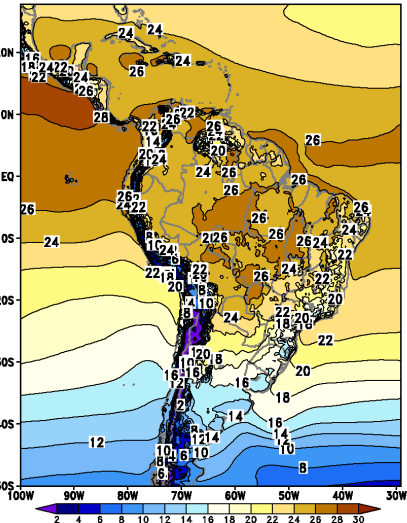
Condicao de Contorno: MIROC5 (RCP 4.5)

Temperatura (C) do Modelo Eta MIROC5 20km
Media Anual 2037



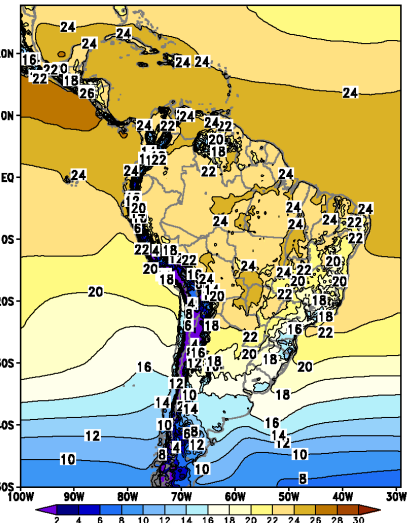
Condicao de Contorno: MIROC5 (RCP 4.5)

Temperatura (C) do Modelo Eta MIROC5 20km
Media Anual 2032



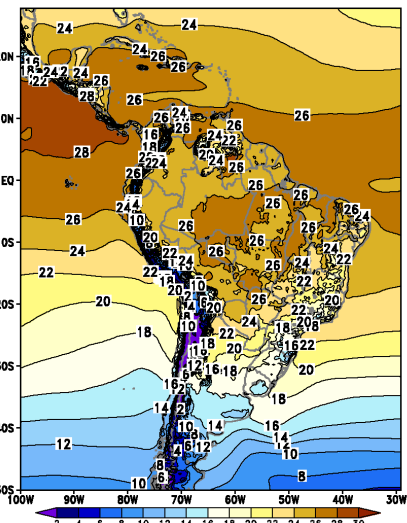
Condicao de Contorno: MIROC5 (RCP 4.5)

Temperatura (C) do Modelo Eta MIROC5 20km
Media Anual 2035



Condicao de Contorno: MIROC5 (RCP 4.5)

Temperatura (C) do Modelo Eta MIROC5 20km
Media Anual 2038



Condicao de Contorno: MIROC5 (RCP 4.5)

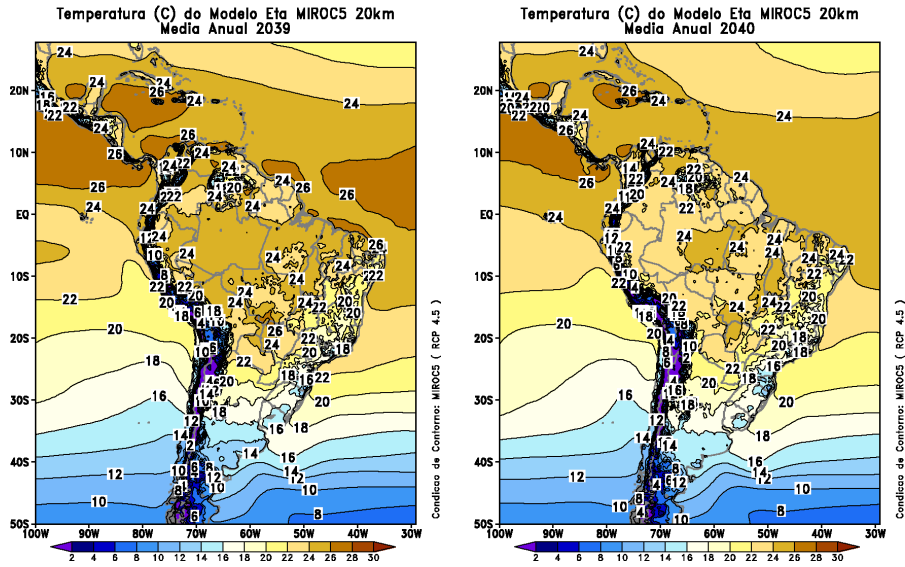
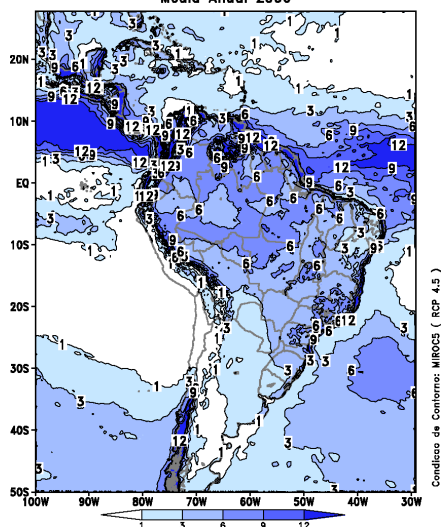
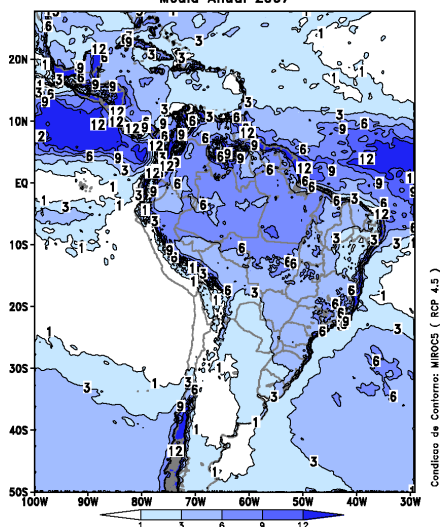


Figura 4 – Temperatura média anual (°C) a 2 m da superfície para cada ano do período de 2006 à 2040.

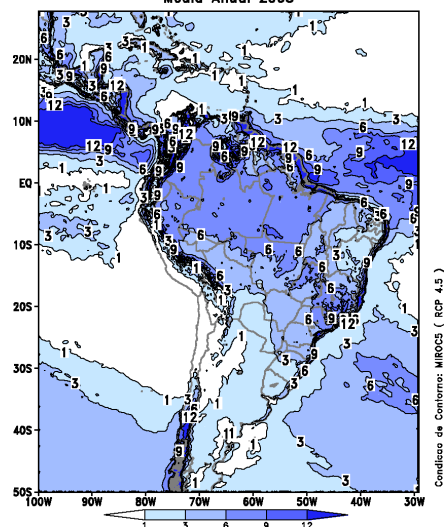
Precipitacao (mm/dia) do Modelo Eta MIROC5 20km
Media Anual 2006



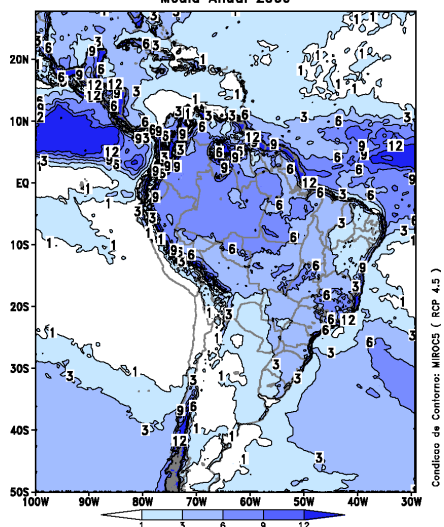
Precipitacao (mm/dia) do Modelo Eta MIROC5 20km
Media Anual 2007



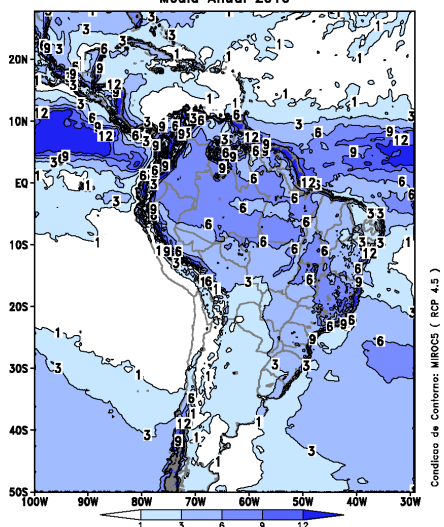
Precipitacao (mm/dia) do Modelo Eta MIROC5 20km
Media Anual 2008



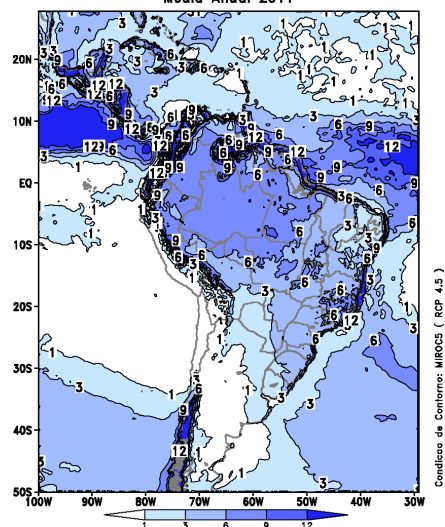
Precipitacao (mm/dia) do Modelo Eta MIROC5 20km
Media Anual 2009



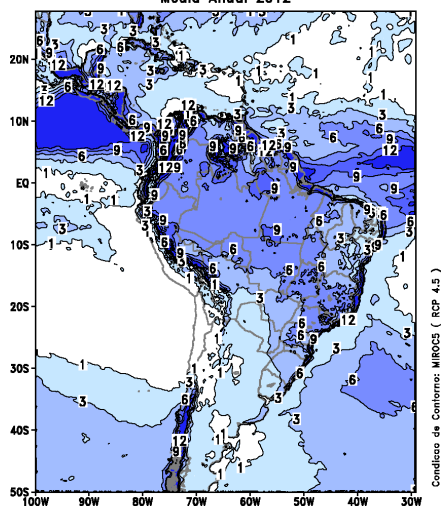
Precipitacao (mm/dia) do Modelo Eta MIROC5 20km
Media Anual 2010



Precipitacao (mm/dia) do Modelo Eta MIROC5 20km
Media Anual 2011

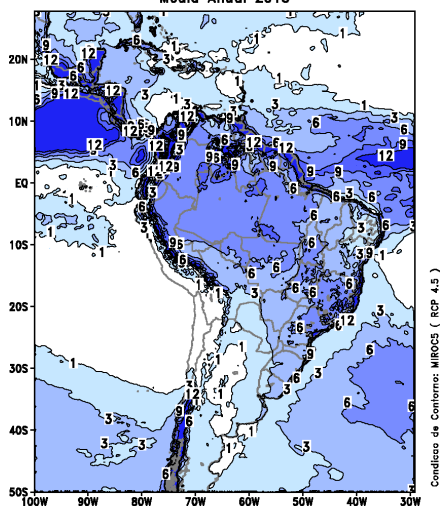


Precipitacao (mm/dia) do Modelo Eta MIROC5 20km
Media Anual 2012



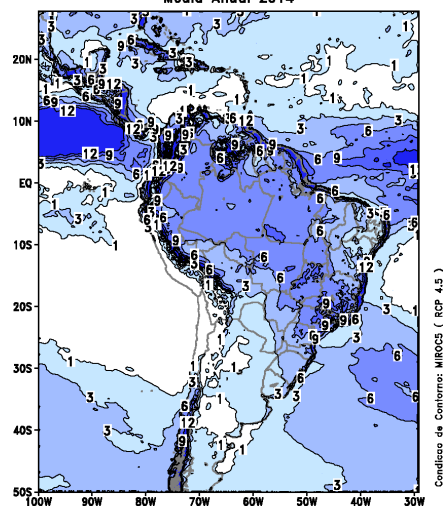
Condicao de Contorno: MIROC5 (RCP 4.5)

Precipitacao (mm/dia) do Modelo Eta MIROC5 20km
Media Anual 2013



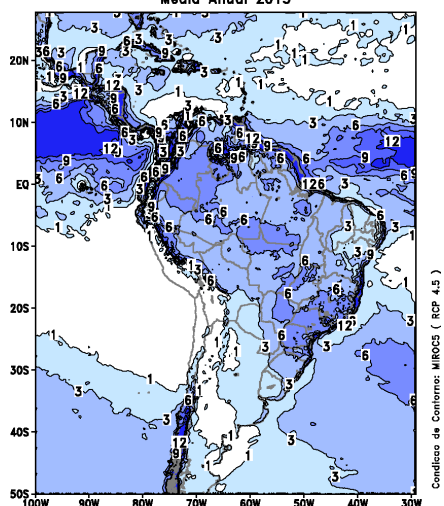
Condicao de Contorno: MIROC5 (RCP 4.5)

Precipitacao (mm/dia) do Modelo Eta MIROC5 20km
Media Anual 2014



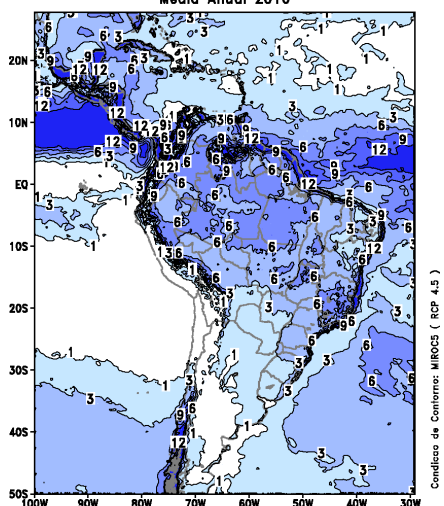
Condicao de Contorno: MIROC5 (RCP 4.5)

Precipitacao (mm/dia) do Modelo Eta MIROC5 20km
Media Anual 2015



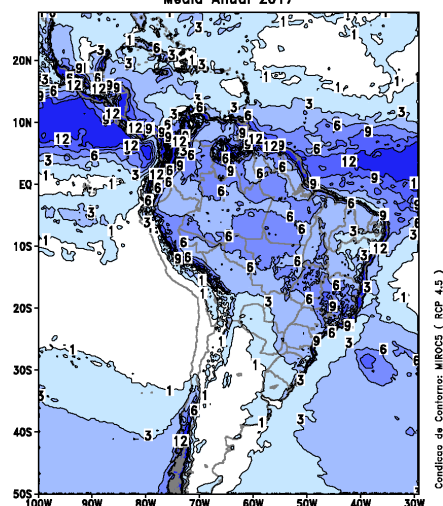
Condicao de Contorno: MIROC5 (RCP 4.5)

Precipitacao (mm/dia) do Modelo Eta MIROC5 20km
Media Anual 2016



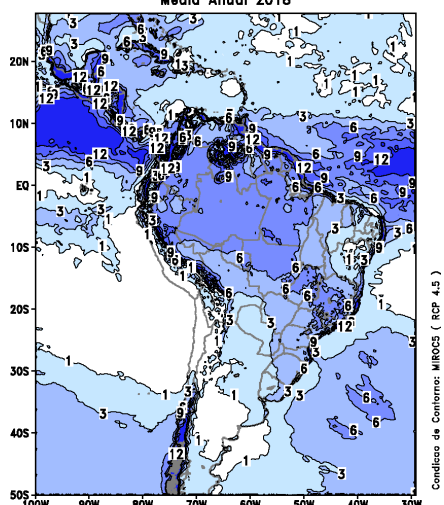
Condicao de Contorno: MIROC5 (RCP 4.5)

Precipitacao (mm/dia) do Modelo Eta MIROC5 20km
Media Anual 2017



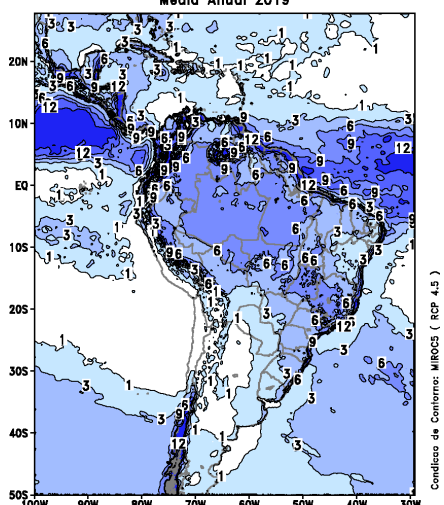
Condicao de Contorno: MIROC5 (RCP 4.5)

Precipitacao (mm/dia) do Modelo Eta MIROC5 20km
Media Anual 2018



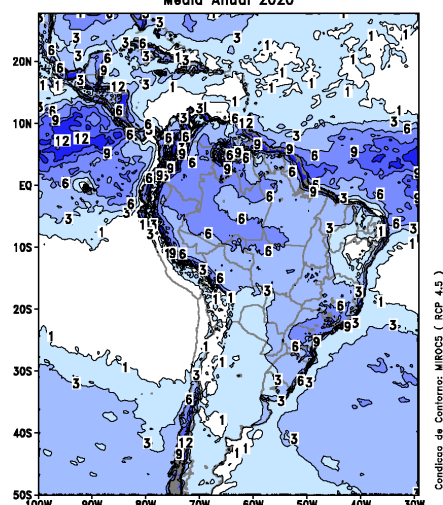
Condicao de Contorno: MIROC5 (RCP 4.5)

Precipitacao (mm/dia) do Modelo Eta MIROC5 20km
Media Anual 2019



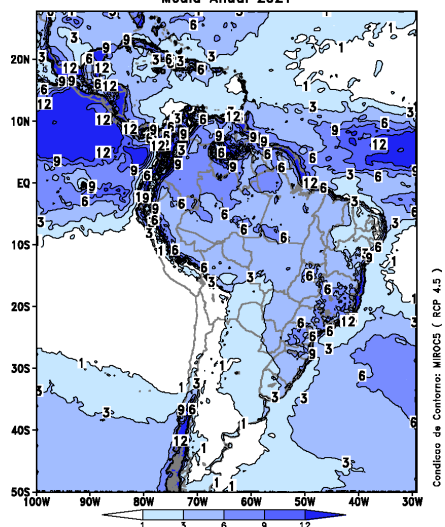
Condicao de Contorno: MIROC5 (RCP 4.5)

Precipitacao (mm/dia) do Modelo Eta MIROC5 20km
Media Anual 2020



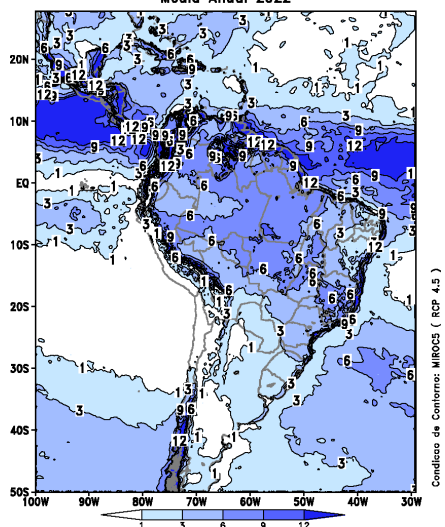
Condicao de Contorno: MIROC5 (RCP 4.5)

Precipitacao (mm/dia) do Modelo Eta MIROC5 20km
Media Anual 2021



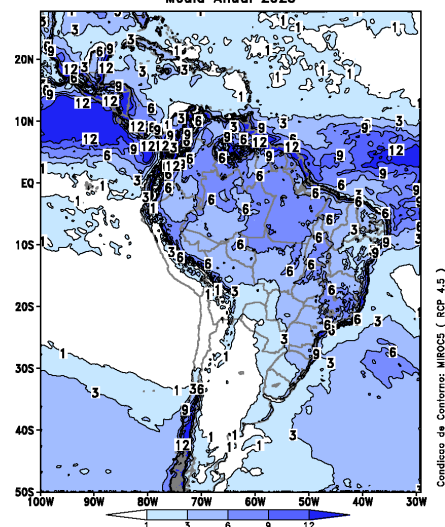
Condicao de Contorno: MIROC5 (RCP 4.5)

Precipitacao (mm/dia) do Modelo Eta MIROC5 20km
Media Anual 2022



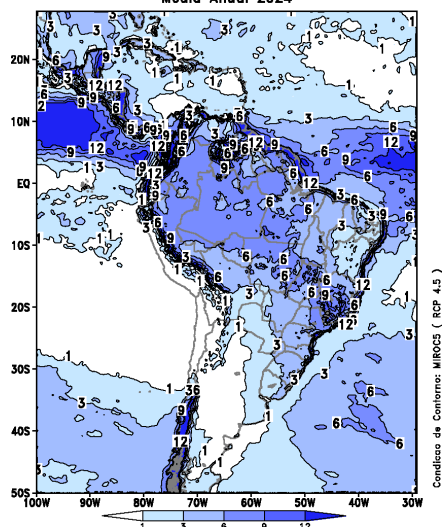
Condicao de Contorno: MIROC5 (RCP 4.5)

Precipitacao (mm/dia) do Modelo Eta MIROC5 20km
Media Anual 2023



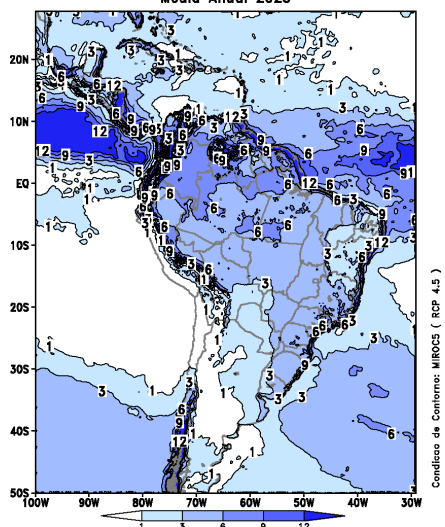
Condicao de Contorno: MIROC5 (RCP 4.5)

Precipitacao (mm/dia) do Modelo Eta MIROC5 20km
Media Anual 2024



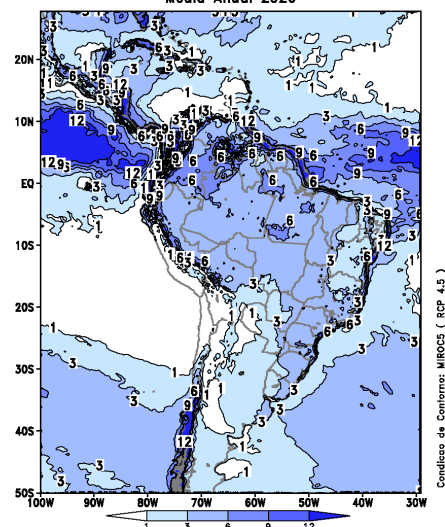
Condicao de Contorno: MIROC5 (RCP 4.5)

Precipitacao (mm/dia) do Modelo Eta MIROC5 20km
Media Anual 2025



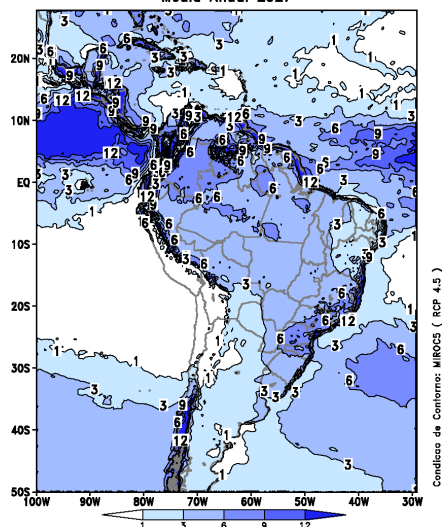
Condicao de Contorno: MIROC5 (RCP 4.5)

Precipitacao (mm/dia) do Modelo Eta MIROC5 20km
Media Anual 2026



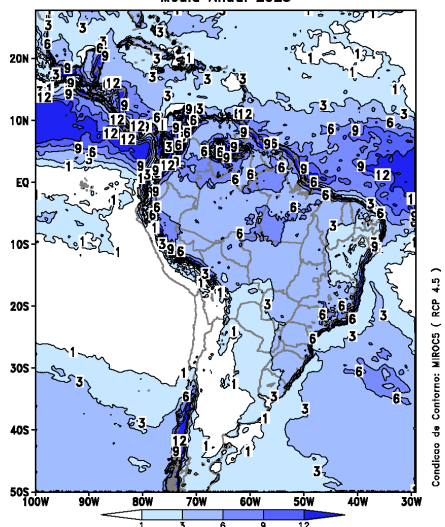
Condicao de Contorno: MIROC5 (RCP 4.5)

Precipitacao (mm/dia) do Modelo Eta MIROC5 20km
Media Anual 2027



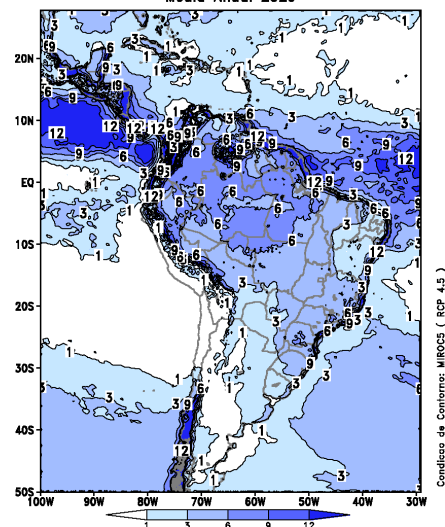
Condicao de Contorno: MIROC5 (RCP 4.5)

Precipitacao (mm/dia) do Modelo Eta MIROC5 20km
Media Anual 2028



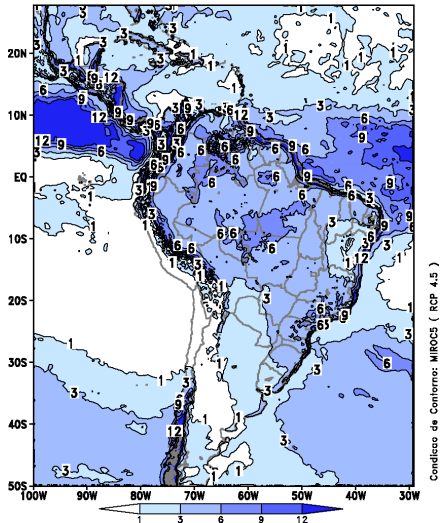
Condicao de Contorno: MIROC5 (RCP 4.5)

Precipitacao (mm/dia) do Modelo Eta MIROC5 20km
Media Anual 2029



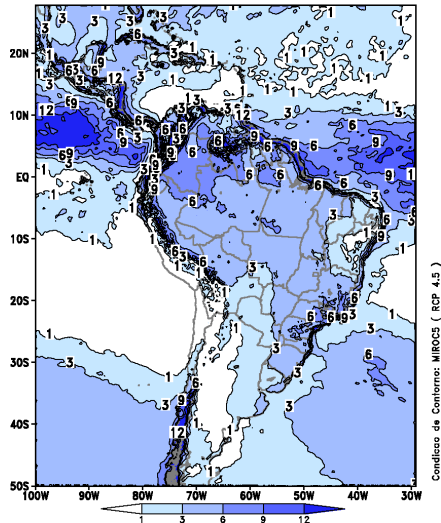
Condicao de Contorno: MIROC5 (RCP 4.5)

Precipitacao (mm/dia) do Modelo Eta MIROC5 20km
Media Anual 2030



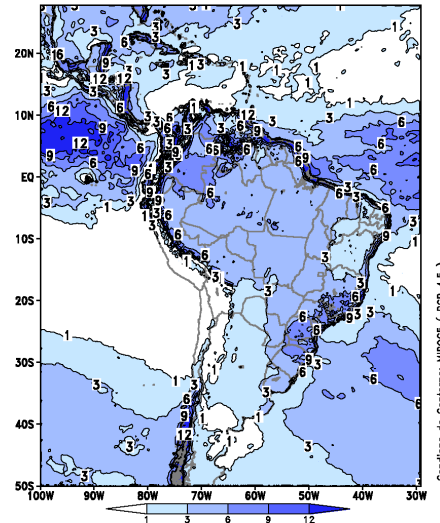
Condicao de Contorno: MIROC5 (RCP 4.5)

Precipitacao (mm/dia) do Modelo Eta MIROC5 20km
Media Anual 2031



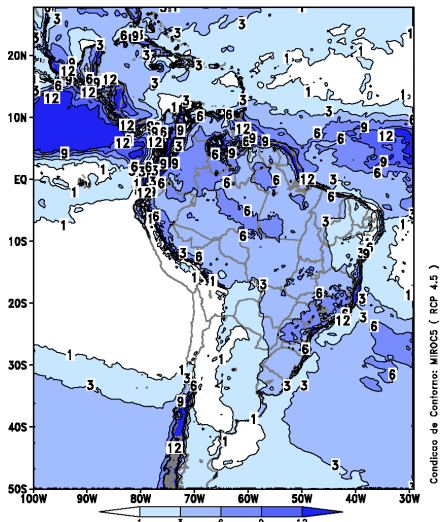
Condicao de Contorno: MIROC5 (RCP 4.5)

Precipitacao (mm/dia) do Modelo Eta MIROC5 20km
Media Anual 2032



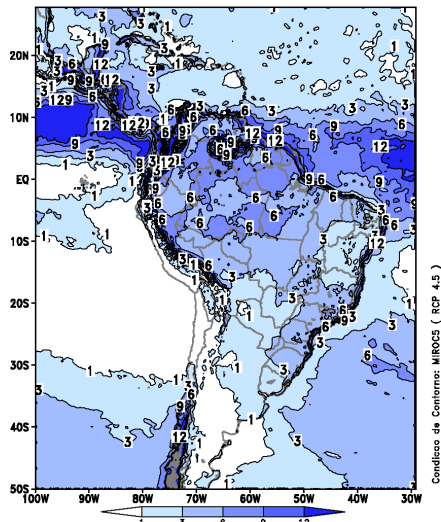
Condicao de Contorno: MIROC5 (RCP 4.5)

Precipitacao (mm/dia) do Modelo Eta MIROC5 20km
Media Anual 2033



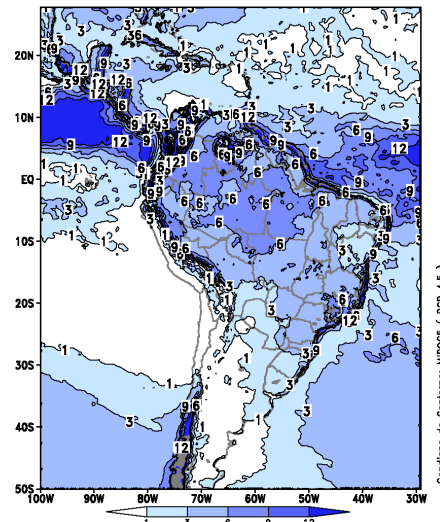
Condicao de Contorno: MIROC5 (RCP 4.5)

Precipitacao (mm/dia) do Modelo Eta MIROC5 20km
Media Anual 2034



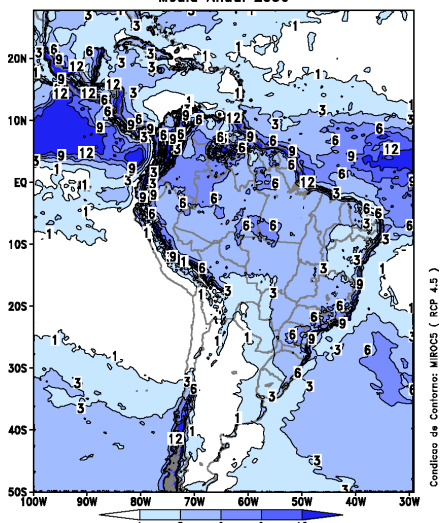
Condicao de Contorno: MIROC5 (RCP 4.5)

Precipitacao (mm/dia) do Modelo Eta MIROC5 20km
Media Anual 2035



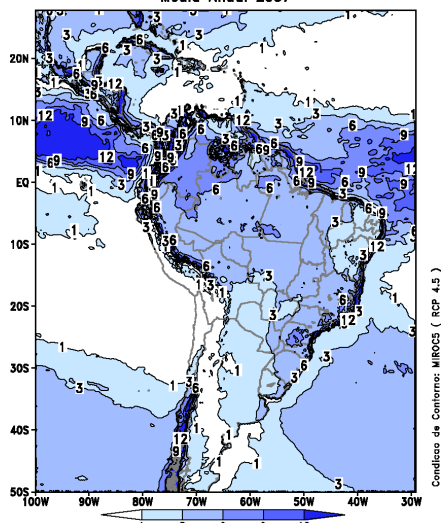
Condicao de Contorno: MIROC5 (RCP 4.5)

Precipitacao (mm/dia) do Modelo Eta MIROC5 20km
Media Anual 2036



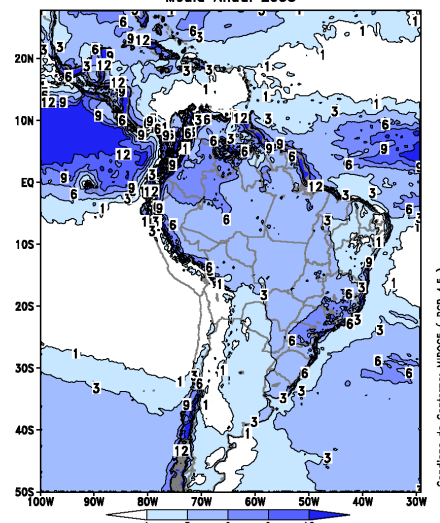
Condicao de Contorno: MIROC5 (RCP 4.5)

Precipitacao (mm/dia) do Modelo Eta MIROC5 20km
Media Anual 2037



Condicao de Contorno: MIROC5 (RCP 4.5)

Precipitacao (mm/dia) do Modelo Eta MIROC5 20km
Media Anual 2038



Condicao de Contorno: MIROC5 (RCP 4.5)

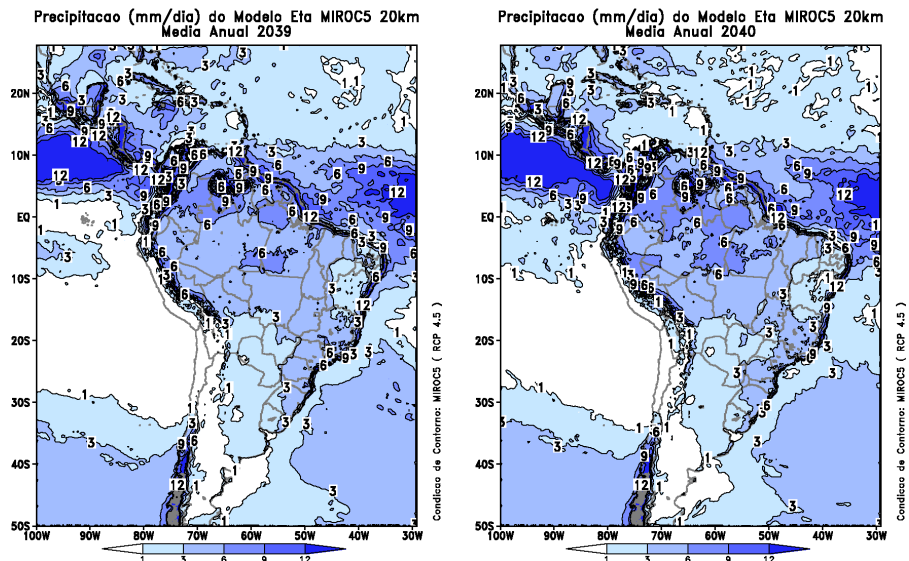


Figura 5 – Precipitação acumulada (mm/dia) média anual para cada ano do período de 2006 à 2040.

Daniela Carneiro Rodrigues

Consultora Técnica

ANEXO A

A baixo são listados os arquivos gerados na integração do modelo Eta 20 km forçado pelo modelo MIROC5 no cenário RCP 4.5, período de 2006 a 2040.

Área de Armazenamento:

/stornext/online18/eta/m4eta/Rodadas/Eta_MIROC5_RCP45_T2/2006-2040/2D

Frequência de Saída: 3 em 3 horas

Calendário: Gregoriano - 365 dias em anos normais e 366 dias em anos bissexto.

Tabela 8 – Listagem dos arquivos das variáveis Bidimensionais.

Tamanho Total	Tamanho Unitário	Arquivos	Nº Arquivos
2.1 TB	21M	Eta_MIROC5_RCP45_20km2006010100+2006010100_2D.bin	204544
	2.2K	Eta_MIROC5_RCP45_20km2006010100+2006010100_2D.ctl	
	21M	Eta_MIROC5_RCP45_20km2006010100+2006010103_2D.bin	
	2.2K	Eta_MIROC5_RCP45_20km2006010100+2006010103_2D.ctl	
	21M	Eta_MIROC5_RCP45_20km2006010100+2006010106_2D.bin	
	2.2K	Eta_MIROC5_RCP45_20km2006010100+2006010106_2D.ctl	
	21M	Eta_MIROC5_RCP45_20km2006010100+2006010109_2D.bin	
	2.2K	Eta_MIROC5_RCP45_20km2006010100+2006010109_2D.ctl	
	21M	Eta_MIROC5_RCP45_20km2006010100+2006010112_2D.bin	
	2.2K	Eta_MIROC5_RCP45_20km2006010100+2006010112_2D.ctl	
	21M	Eta_MIROC5_RCP45_20km2006010100+2006010115_2D.bin	
	2.2K	Eta_MIROC5_RCP45_20km2006010100+2006010115_2D.ctl	
	21M	Eta_MIROC5_RCP45_20km2006010100+2006010118_2D.bin	
	2.2K	Eta_MIROC5_RCP45_20km2006010100+2006010118_2D.ctl	
	21M	Eta_MIROC5_RCP45_20km2006010100+2006010121_2D.bin	
	2.2K	Eta_MIROC5_RCP45_20km2006010100+2006010121_2D.ctl	
	21M	⋮	
	2.2K	Eta_MIROC5_RCP45_20km2006010100+2040123100_2D.ctl	

Tamanho Total	Tamanho Unitário	Arquivos	Nº Arquivos
	21M	Eta_MIROC5_RCP45_20km2006010100+2040123103_2D.bin	
	2.2K	Eta_MIROC5_RCP45_20km2006010100+2040123103_2D.ctf	
	21M	Eta_MIROC5_RCP45_20km2006010100+2040123106_2D.bin	
	2.2K	Eta_MIROC5_RCP45_20km2006010100+2040123106_2D.ctf	
	21M	Eta_MIROC5_RCP45_20km2006010100+2040123109_2D.bin	
	2.2K	Eta_MIROC5_RCP45_20km2006010100+2040123109_2D.ctf	
	21M	Eta_MIROC5_RCP45_20km2006010100+2040123112_2D.bin	
	2.2K	Eta_MIROC5_RCP45_20km2006010100+2040123112_2D.ctf	
	21M	Eta_MIROC5_RCP45_20km2006010100+2040123115_2D.bin	
	2.2K	Eta_MIROC5_RCP45_20km2006010100+2040123115_2D.ctf	
	21M	Eta_MIROC5_RCP45_20km2006010100+2040123118_2D.bin	
	2.2K	Eta_MIROC5_RCP45_20km2006010100+2040123118_2D.ctf	
	21M	Eta_MIROC5_RCP45_20km2006010100+2040123121_2D.bin	
	2.2K	Eta_MIROC5_RCP45_20km2006010100+2040123121_2D.ctf	
	21M	Eta_MIROC5_RCP45_20km2006010100+2041010100_2D.bin	
	2.2K	Eta_MIROC5_RCP45_20km2006010100+2041010100_2D.ctf	
	2.2K	Eta_MIROC5_RCP45_20km2006010100_2D.ctf	

Área de Armazenamento:

/stornext/online18/eta/m4eta/Rodadas/Eta_MIROC5_RCP45_T2/2006-2040/3D

Frequência de Saída: 6 em 6 horas**Calendário:** Gregoriano - 365 dias em anos normais e 366 dias em anos bissexto.

Tabela 9 – Listagem dos arquivos das variáveis Tridimensionais.

Tamanho Total	Tamanho Unitário	Arquivos	Nº Arquivos
3.8 TB	74M	Eta_MIROC5_RCP45_20km2006010100+2006010100_3D.bin	102272
	696	Eta_MIROC5_RCP45_20km2006010100+2006010100_3D.ctf	
	74M	Eta_MIROC5_RCP45_20km2006010100+2006010106_3D.bin	
	696	Eta_MIROC5_RCP45_20km2006010100+2006010106_3D.ctf	
	74M	Eta_MIROC5_RCP45_20km2006010100+2006010112_3D.bin	
	696	Eta_MIROC5_RCP45_20km2006010100+2006010112_3D.ctf	
	74M	Eta_MIROC5_RCP45_20km2006010100+2006010118_3D.bin	
	696	Eta_MIROC5_RCP45_20km2006010100+2006010118_3D.ctf	
		⋮	
	74M	Eta_MIROC5_RCP45_20km2006010100+2040123100_3D.bin	
	696	Eta_MIROC5_RCP45_20km2006010100+2040123100_3D.ctf	
	74M	Eta_MIROC5_RCP45_20km2006010100+2040123106_3D.bin	
	696	Eta_MIROC5_RCP45_20km2006010100+2040123106_3D.ctf	
	74M	Eta_MIROC5_RCP45_20km2006010100+2040123112_3D.bin	
	696	Eta_MIROC5_RCP45_20km2006010100+2040123112_3D.ctf	
	74M	Eta_MIROC5_RCP45_20km2006010100+2040123118_3D.bin	
	696	Eta_MIROC5_RCP45_20km2006010100+2040123118_3D.ctf	
	74M	Eta_MIROC5_RCP45_20km2006010100+2041010100_3D.bin	
	696	Eta_MIROC5_RCP45_20km2006010100+2041010100_3D.ctf	
	704	Eta_MIROC5_RCP45_20km2006010100_3D.ctf	